



Perfect Media Solutions

Quazar Software GmbH

Hoheluftchaussee 108

20253 Hamburg

Tel: +49-40-480 653-0, FAX: -290,

Web: www.quazar.de, www.perfect-media-solutions.de

Hamburg, den 05.01.06

Produktübersicht - Präsentations-System

„Quazar / PMS – ShowTime“

Produktübersicht - Präsentations-System, „PMS/Quazar Showtime“	M. Wild, ShowTimeSpecPMS.doc	Seite 1 von 11
---	------------------------------	----------------

Allgemeine Funktionsbeschreibung

„Showtime“ ist ein Multimedia-Client/Server-System mit dem es möglich ist verschiedenste Anwendung im Bereich Präsentation digitaler Inhalte zu realisieren. „Showtime“ besteht im wesentlichen aus folgenden Komponenten:

- Datenbank-Server (Content management)
- Play-out-Servern (Video/Audio Ausgabegeräte, digitaler I/O)
- Anwendungsspezifischen Applikations-Modulen (Customer logic)

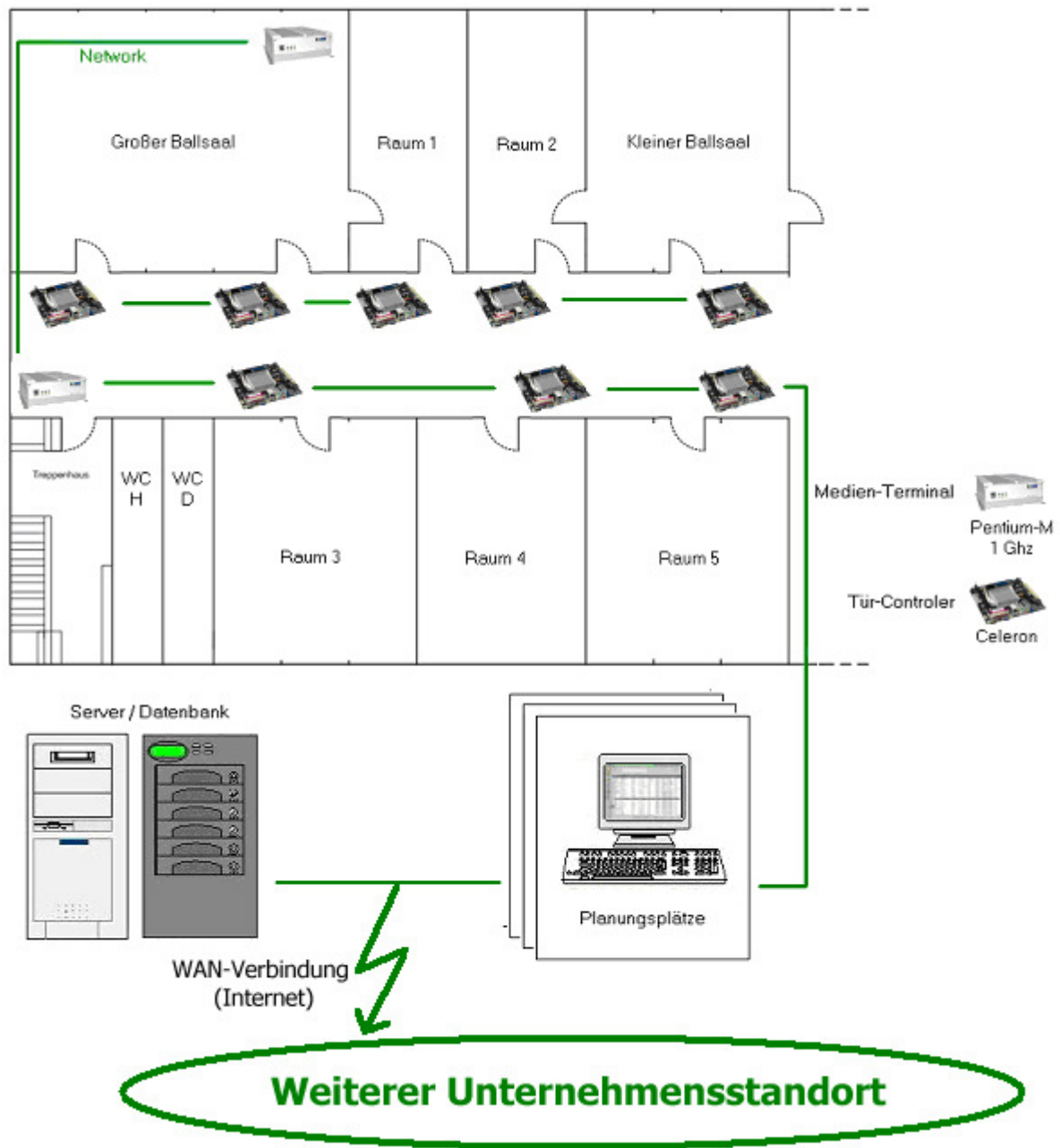
„Showtime“ präsentiert ihre Daten nach ihrer Planungslogik auf den Play-out-Servern überall in Ihrem Gebäude oder im Internet. Die Erfassung der Daten erfolgt an den Planungsplätzen. Termine, Daten sowie Multimedia-Material kann in der Datenbank verwaltet werden. Ebenso ist es möglich Daten aus externen Programmen zu übernehmen.

Die Präsentation ihrer Inhalte kann Zeit-, Ereignisgesteuert oder auch manuell auf den Play-out-Servern erfolgen. Standard Anwendungen mit Showtime sind:

- Raumplanungs- und Türschild-Verwaltung (Hotels, Konferenzräume großer Unternehmen,...).
- Live-Exponate in Museen (mehrsprachige Tonausgabe, Interaktive Inhalte).
- Informations-Terminal (Produkt-Werbung, Kundenbegrüßung, Menüplan aus der Kantine, Haus-TV,...).


Produktübersicht - Präsentations-System, „PMS/Quazar Showtime“	M. Wild, ShowTimeSpecPMS.doc	Seite 2 von 11
---	------------------------------	----------------

Anlagenschaubild: Türschildanwendung und Multimedia-Konferenzraum.



Anwendungsbeispiele

Raumplanungs- und Türschild-Anwendung (Hotel, Konferenzräume)

<p>05.02.06 17:37:45 Quazar BS-Scheduler (c) Quazar Software GmbH 0:1 Ready</p>		
Veranstaltung / Event	Raum / Function Room	Zeit / Time
EADS <i>Meeting / Vorstand</i>	Barcelona	16:00 - 17:30 Uhr
EADS <i>Meeting / Vorstand</i>	Barcelona	16:00 - 17:30 Uhr
EADS <i>Meeting / Vorstand</i>	Barcelona	16:00 - 17:30 Uhr
EADS <i>Meeting / Vorstand</i>	Barcelona	16:00 - 17:30 Uhr
EADS <i>Meeting / Vorstand</i>	Barcelona	16:00 - 17:30 Uhr
EADS <i>Meeting / Vorstand</i>	Barcelona	16:00 - 17:30 Uhr
EADS <i>Meeting / Vorstand</i>	Barcelona	16:00 - 17:30 Uhr
EADS <i>Meeting / Vorstand</i>	Barcelona	16:00 - 17:30 Uhr
Sunday, 05.02.2006		17:37:46

(Foyer-Display Türschildanwendung“)

Der Play-out-server stellt z.B. am Empfang übersichtlich Informationen über Termine in Ihrem Hause dar. Raumbelegungen können zusätzlich an der Tür eines Konferenzraumes angezeigt werden.

Live-Exponate in Museen (Interaktives Terminal).

Mit z.B. einer Flash-Animation und einem Touch-Screen lassen sich auch interaktive Inhalte auf dem Play-out-server wiedergeben.

Erinnerungsberichte

Zeitzeugen erinnern sich an die ersten Momente ihrer Inhaftierung im „Roten Ochsen“. Sie sprechen über die Abgabe der Effekten und den Erhalt der Anstaltskleidung, aber auch über die Ausstattung der Zellen.

	Edith-Melanie Kollatzsch Fünfundzwanzig Jahre Zwangsarbeit	hören 3:01 min
	Wolfgang Stiehl Sechs Jahre Zuchthaus	hören 3:24 min
	Herta Lill Zwei Jahre und sechs Monate Zuchthaus	hören 5:43 min
	Hans-Joachim Hantsche Zehn Jahre Zwangsarbeit	hören 2:23 min
	Dietlinde Timm (geb. Schmidt) Zehn Jahre Zwangsarbeit	hören 0:42 min

[Medienanalyse](#)

[Testvideo](#)

(Anwendungsbeispiel: Gedenkstätte „Roter Ochse“ in Halle)

Der Besucher kann Informationen durch Berührung des Bildschirms abrufen.

Es ist auch möglich kundenspezifische Anwendungen (Windows-Programme: Spiele, Simulationen...) auf dem Play-out-Server zu präsentieren.

Live-Exponate in Museen (mehrsprachige Tonausgabe).

Ein Play-out-server unterstützt die Wiedergabe von Mehr-Kanal-Ton. Es können mehrer Audio-Spuren und eine Video-Spur (oder Flash-Animation,...) an das System gesendet werden. Diese werden synchron zum Bildinhalt parallel wiedergegeben. Für diese Funktion ist eine entsprechende Mehrkanal-Sound-Karte im System vorzusehen.

05.02.06 17:49:56
Quazar BS-Scheduler
© Quazar Software GmbH



(Anwendungsbeispiel: SoundBox auf der Exponatec 2006 für Sennheisser GuidePort)

Über das Sennheisser GuidePort-System können die einzelnen Tonkanäle über eine Funkstrecke auf die Besucher-Kopfhörer übertragen werden. So hört jeder Besucher eine Tonspur in seiner Landessprache.

Produktübersicht - Präsentations-System, „PMS/Quazar Showtime“	M. Wild, ShowTimeSpecPMS.doc	Seite 6 von 11
--	------------------------------	----------------

Informations-Terminal

Ein Informations-Terminal kann verschiedene Information darstellen. Z.B. HTML-Seiten aus dem Internet (Wetter, Börsenkurse,...). Video- / Audio-Daten können termingesteuert und/oder als Endlos-Präsentation abgespielt werden.

10.05.06 13:39:35
Quazar BS-Scheduler
Quazar Software GmbH
 0:1 2:1 3:1 1:1
 Ready

Info Terminal

HAMBURG
 09.05.2006 - 11:00 Uhr
 » Regen
 aktuell gemessen: **17 °C**
 Temperatur (gefühl): **17 °C**
 Wind: NO
 Tempo / Böen: 15 / 22

Di
 09.05.
 » Details

Mi
 10.05.
 » Details

Do
 11.05.
 » Details

Fr
 12.05.
 » Details

Sa
 13.05.
 » Details

So
 14.05.
 » Details



Tokio: 22° - Amsterdam: 5° - Wien: 15° - London: 15° - Petersburg: -3°... und so wei

AG - ALTANA AG - BASF AG - Bayer AG - Bayerische Motoren W

(Anwendungbeispiel: Info Terminal)

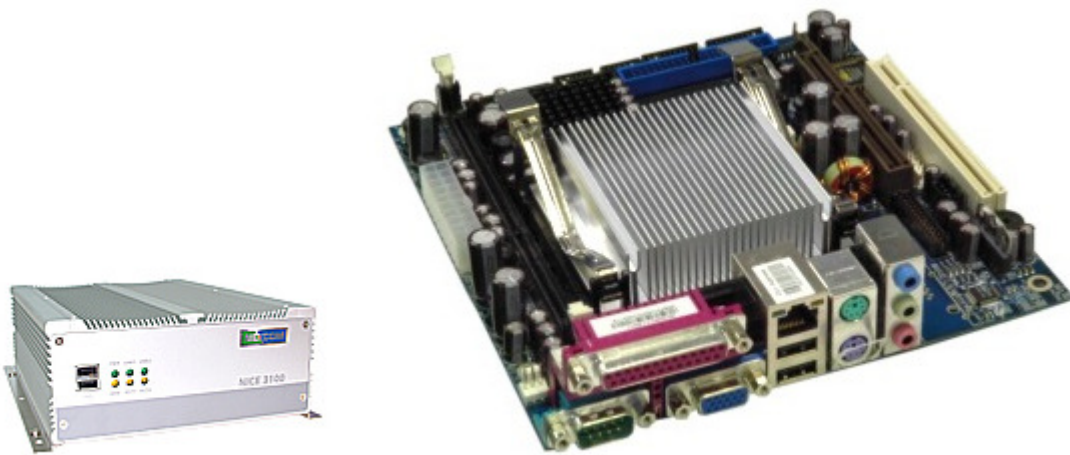
Produktübersicht - Präsentations-System, „PMS/Quazar Showtime“	M. Wild, ShowTimeSpecPMS.doc	Seite 7 von 11
--	------------------------------	----------------

Play-out-Server

Hardware

Die Play-out-Server sind für die Darstellung ihrer Inhalte verantwortlich. Sie können ihrer Daten aus der Datenbank and die Play-out-Server zur Anzeige übergeben. Ein Play-out-Server kann aber auch ereignisgesteuert auf Daten ihres Netzwerkes zugreifen.

Als Play-out-Server dienen lüfterlose Single-board-computer (SCB), die je nach Anforderung mit verschiedenen Hardware-Komponenten ausgestattet sein können. Es können beliebige Hersteller in Betracht gezogen werden auf denen sich das Windows Embedded XP oder Windows CE Betriebssystem implementieren lässt. Als Boot-Device dient eine CF-Card oder es kann auch über das Netzwerk gebootet werden (PXE-boot).



(Play-out-server: von 300 MHz – 1.9 GHz, Betriebssystem: Windows Embedded XP oder Windows CE).

Software Schnittstellen / Unterstützte Formate

Ein Play-out-Server hat folgende Netzwerk-Schnittstellen:

- FTP (File upload)
- SMB (File upload [Windows Network])
- HTTP (Administration, Steuerprotokoll)
- Steuerprotokoll (proprietäres TCP/UDP Protokoll)

Produktübersicht - Präsentations-System, „PMS/Quazar Showtime“	M. Wild, ShowTimeSpecPMS.doc	Seite 8 von 11
---	------------------------------	----------------

Folgende Formate können auf dem Play-out-Server verarbeitet werden.

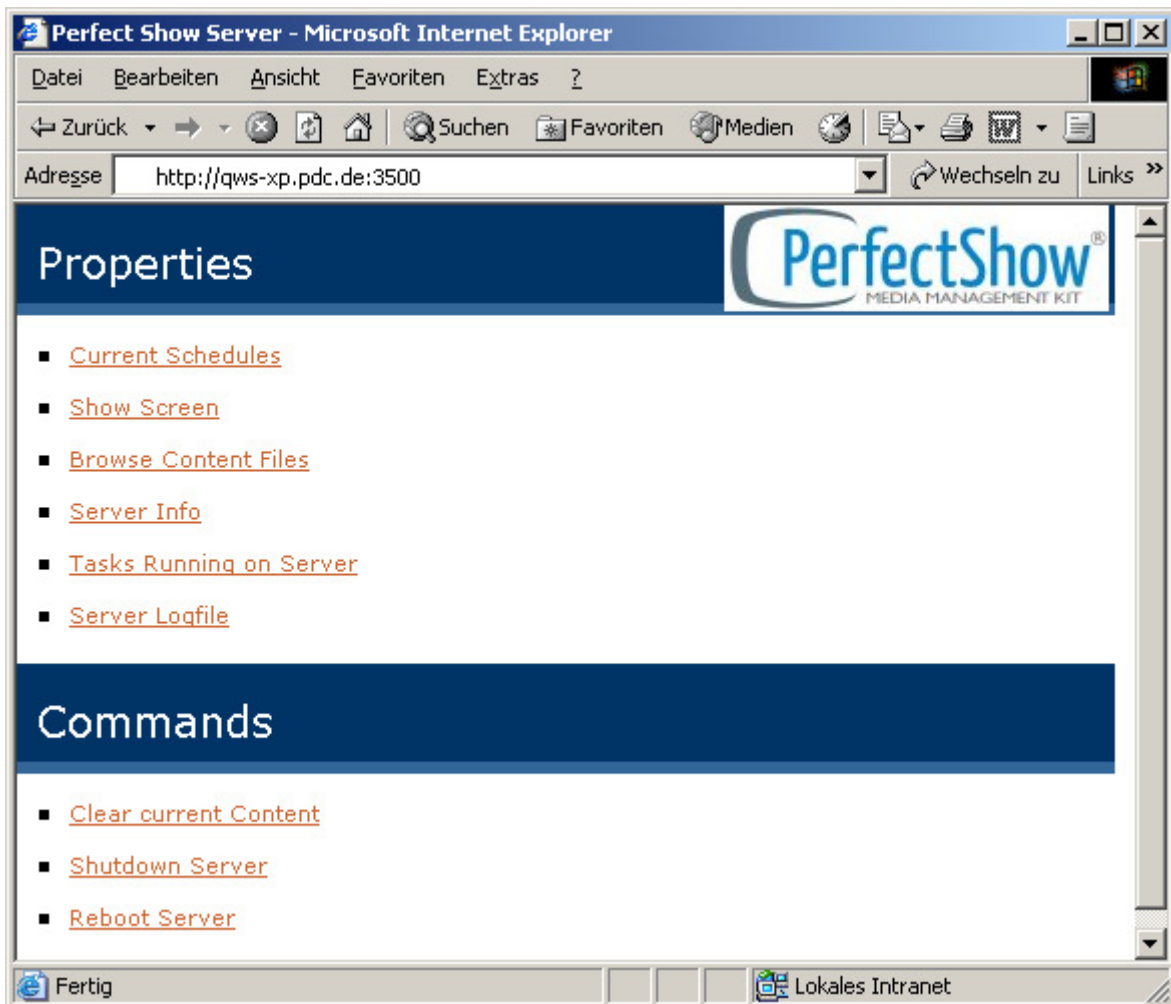
Präsentation: HTML, XML/XSL, PPT (Microsoft Power-Point, Lizenz erforderlich), SWF (Flash-Animation), EXE (Self-running Windows Anwendung [z.B. Director]).

Video: MPEG, WMV, AVI, MOV, und andere durch Windows unterstützten Video-Formate.

Audio: WAV, MP3, WMA, und andere durch Windows unterstützte Audio-Formate.

Server Administration mit Web-Browser

Der Play-out-Server bietet ein Web-Interface zur Administration. Es können Informationen über den Server und die aktuellen Inhalte abgerufen werden.

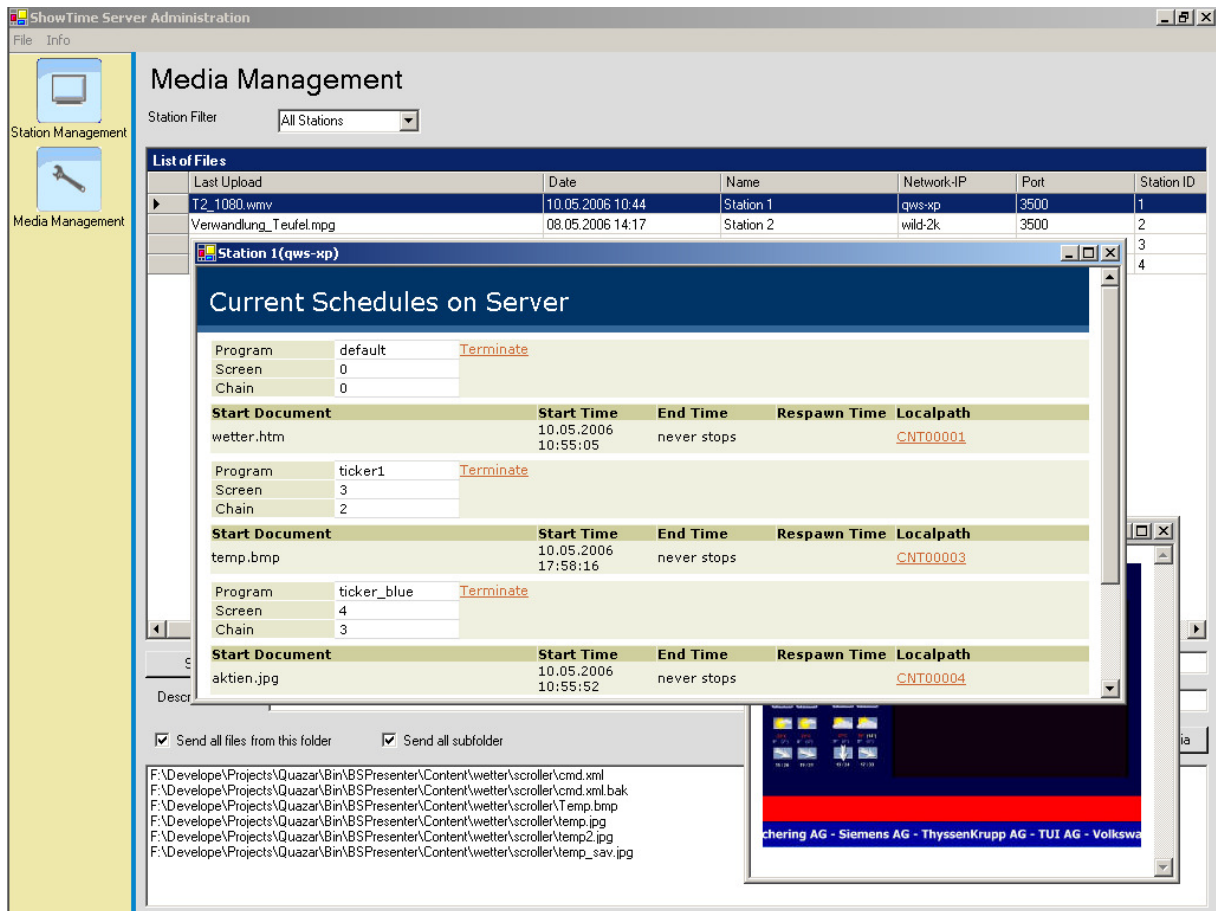


Produktübersicht - Präsentations-System, „PMS/Quazar Showtime“	M. Wild, ShowTimeSpecPMS.doc	Seite 9 von 11
---	------------------------------	----------------

Anwendungsspezifischen Applikations-Module (Customer logic)

Server-Verwaltung und Wiedergabesteuerung (für alle Anwendungen)

„Showtime“ bietet eine Standard-Oberfläche zur Verwaltung der verschiedenen Play-out-Server.

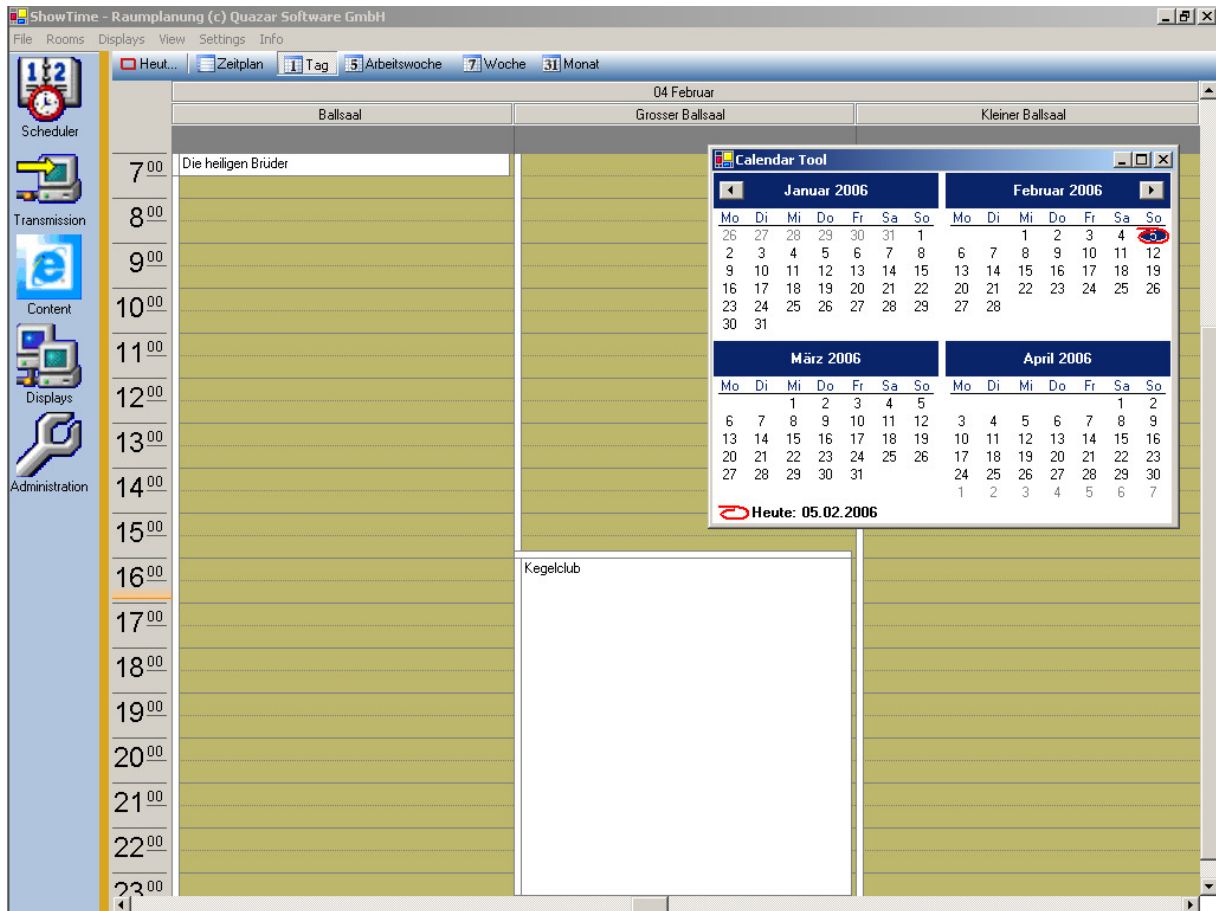


(Play-out-Server Verwaltung)

Anwendungsspezifische Softwarepakete werden von uns nach Vorgaben des Kunden erstellt (s. „Türschild/Raumplanungs- Anwendung).

Anwendungsspezifischen Modul (Türschildanwendung / Raumplanung)

Erfassen Sie ihre Räume oder auch Raumgruppen, und Termine an einem Planungsplatz. „Showtime“ unterstützt sie mit seinem Planungsmodul um Überschneidungen auszuschließen.



(Anwendungsbeispiel: Datenerfassung „Raumbelegungsplanung“)

Verwalten sie mit dem Planungsprogramm ihre Play-out-Server sowie ihre Multimedia-Material zur Anzeigengestaltung.